

## GEOCACHING – VERSLAG 16 januari 2025 in Utrecht.

**Herman Mooij (2Shuttles)**

Deze keer gaan weer naar Utrecht. Het oude centrum van Utrecht is zo wie zo de moeite waard met zijn leuke winkelstraatjes en grachten. Hoewel deze laatste nu nog weinig leven toonden. De volgende personen lopen vandaag mee: Carla Veenendaal (Venne53), Ben Lammerse (BenLa31), Johan en Clementine Kooyman (Delft), Snelle Vinder (Teun van Rijswijk) en Herman Mooij (2Shuttles). Vooraf is aangegeven dat we om 10:00 zouden verzamelen bij het 1e waypoint van de eerste cache, **GC88YJN – Utrecht aan de muur**. Als gevolg van files onderweg zijn we wat verlaat. Maar goed, daar aankomende komt een grijze Vrije Vogel op ons groepje af: zijn jullie van de KLM. Ja zeker. We stellen ons voor en hij blijkt Jan Bierma te zijn. In mijn aankondiging op de VG-KLM app of site stond de coördinaat van het 1e waypoint als verzamelpunt vermeld. En het leek hem leuk om een keer mee te lopen. Echter niet deze keer. Wel leuk zo'n spontane actie maar het is wel aan te bevelen dat men zich vooraf per e-mail even bij mij meldt. We maken gebruik van een whatsapp groep-app waarin alle aangemelde personen worden ingevoerd. Dit maakt de communicatie onderling voor mij erg makkelijk.

Bij deze cache Utrecht aan de muur loop je langs 9 van de 14 tegeltableaus die in Utrecht op diverse plekken zijn geplaatst. Ze geven een beeld van het oude stadsgezicht ter plekke en deze werden geplaatst door de Utrechtse Sociëteit De Constructieve. De route is 3 km en fietsen is niet overal toegestaan. En alle tableaus hangen buiten aan de muur. Om de vragen te beantwoorden moet je soms even goed om je heen kijken.



Al na het eerste waypoint komen we vlak langs restaurant Se7ven, Mariaplaats 7 Utrecht, waar we vorige keer een goede ervaring hadden. Dus wij naar binnen. Waar tref je het nog: voor 12:00 uur een kopje koffie met croissant voor €2,50. En een gezellige gelegenheid en Carla trakteert ons hierop. Na de koffie moeten wij weer op pad en lopen alle 9 waypoints af. Alle benodigde antwoorden zijn binnen.



De eindlocatie van de feitelijk te vinden cache wordt nu bepaald. We checken dit coördinaat nog even door deze in te voeren in ons navigatie app of deze locatie ons logisch lijkt. Dit houdt in dat deze in de nabijheid ligt van de laatste waypoint of in de buurt van de eerste waypoint ligt. Als dit kilometers afwijkt dan is het zeker raadzaam om de berekening nog eens na te lopen. Wanneer je met groepje bent berekent ieder voor zich ook het eindpunt en dan kun je dit onderling vergelijken. Dit is echter geen garantie. Nu op naar de eindcache. We hebben een hint uit de omschrijving van deze cache en die zegt: "Naast de gracht in de hoek". We gaan weer lopen en zien in de nabijheid van GZ (Ground Zero) van de cache een muurschildering van een gracht. We zijn warm maar het was toch nog even goed zoeken om deze te vinden maar de aanhouder wint.

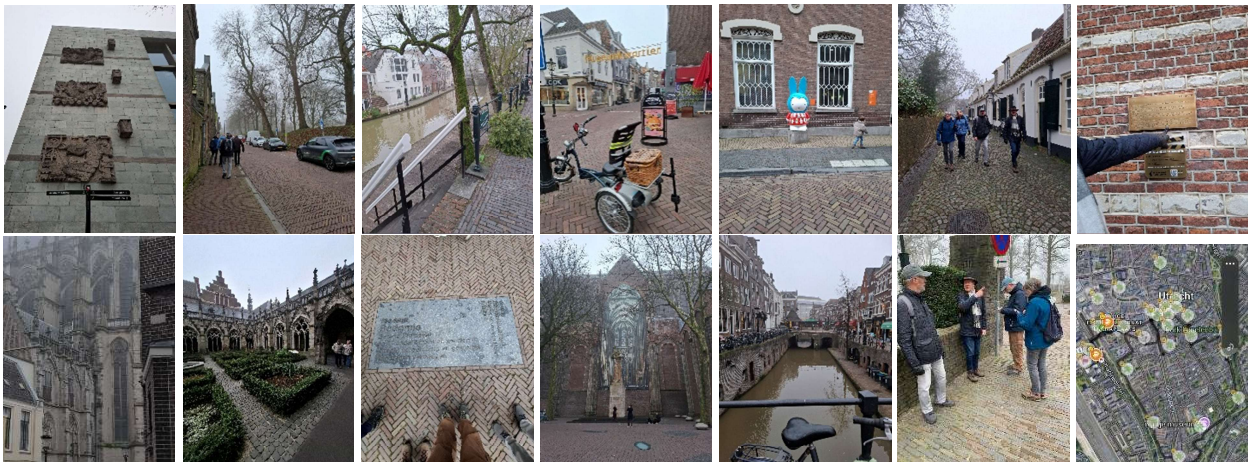
Het is nu 12:00 uur en besluiten te gaan lunchen bij weer Se7en en laten het ons goed smaken.



Na de lunch gaan we op pad voor de cache **GC615G8 Stadswandeling Utrecht**. Deze stadswandeling van circa 5 km laat ons veel mooie plekje's in en rond de Utrechtse binnenstad zien. Het drukke winkelgebied wordt bij deze wandeling zoveel mogelijk gemeden.

De wandeling bestaat uit 17 waypoints en bij iedere waypoint moeten we in de buurt van de gegeven coördinaat een tekst kunnen vinden. Vul van de ontbrekende zin het juiste woord in, en noteer de gevonden letter op de positie 'X'. Neem hiervan de letterwaarde (*niet stapeltellen*).

Bijv.: in de listing staat "Z = {Hier staat een -X---.}" . Op de locatie ziet u op een bordje staan: 'Hier staat een kroeg'. De gezochte letter is dus R en dus wordt de waarde voor Z daarmee 18 (A=1, B=2, etc...)



Het was regelmatig goed zoeken naar de gevraagde teksten maar ze worden allemaal gevonden.

De eindcoördinaat kan worden bepaald maar dan gaat het mis. Deze coördinaat ligt wel heel dichtbij en de anderen hebben toch allemaal hetzelfde eindcoördinaat behalve die van mij. Maar hier wordt niets gevonden. Mijn eindcoördinaat ligt een paar honderd meter hier vandaan. Zij controleren nog eens hun berekening en dan vinden zij hun foutje. Nu kunnen we op weg. We hebben nog een hint voor de cache: '1 meter hoog, in hoek onder steen'. Op GZ zien we genoeg steen. Maar de cache wordt vlot gevonden. In de cache vinden we weer een logboekje en tekenen deze af met onze groepsnaam VG-KLM 16-01-2025.

Inmiddels is het drie uur. Een mooie tijd om af te sluiten en lopen richting P2 Hoog Catherijne waar we afscheid nemen van Ben Lammerse en duiken wij de parkeergarage in. En zo zijn ook wij weer op tijd naar huis.

Tot de volgende keer. Tot cache.

Foto's gemaakt tijdens deze wandeling kunt u vinden op de VG-KLM-site het onder kopje: Fotoalbum inclusief een link naar het verslag. **Wilt u gewoon meelopen en ervaren wat geocaching inhoudt, ook dat kan.** Laat u niet afschrikken door het digitale deel. Dat leggen we wel later uit.

**Als er in de Regio's belangstelling is voor een uitleg**, wij komen graag een keer langs en leggen het u graag uit hoe een en ander werkt.

Voor datums en locaties kijk op de VG-KLM site onder Activiteiten/Geocaching of in de VG-KLM [agenda](#) of stuur een email naar [herman.mooij@vg-KLM.nl](mailto:herman.mooij@vg-KLM.nl).